

SCHLOSSHOTEL FISS

MOMENTE

SHF SIGNATURE DISHES

Die neue Geschirr-Kollektion.
Herzerdacht und handgemacht.

BAUCHGEFÜHL

Simone Domenig weiß, was
das Interior des Hauses so
harmonisch macht.

HOT'N'COLD

Saunieren ist nicht gleich
Saunieren. Was ist zu beachten?

MATHIAS SEIDEL

Der neue Chef de Cuisine
und seine junge Leichtigkeit.

CRAZY CURVES

Bei der ersten Spur oder der
Panoramaabfahrt – Carven ist
Leidenschaft!

WINTERMAGAZIN 2019 / 20



SCHLOSSHOTEL
FISS

EDITORIAL

04



WINTER INTRO

06



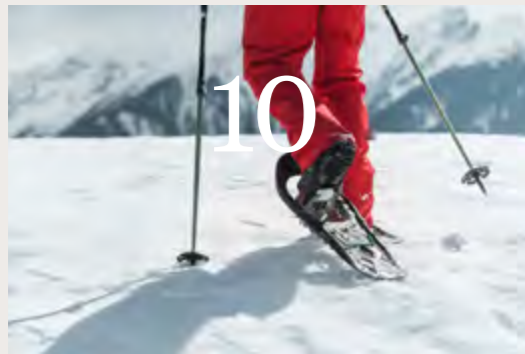
CARVEN

12



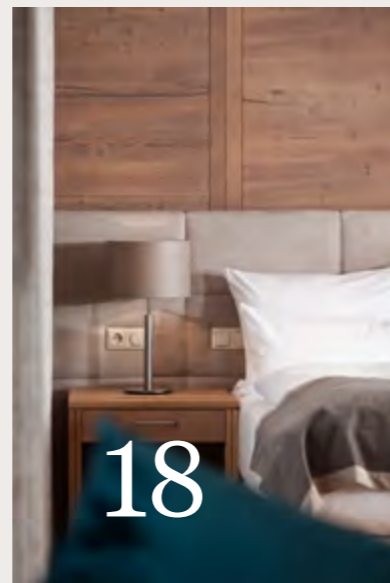
SCHNEESCHUHWANDERN

10



INTERIOR

18



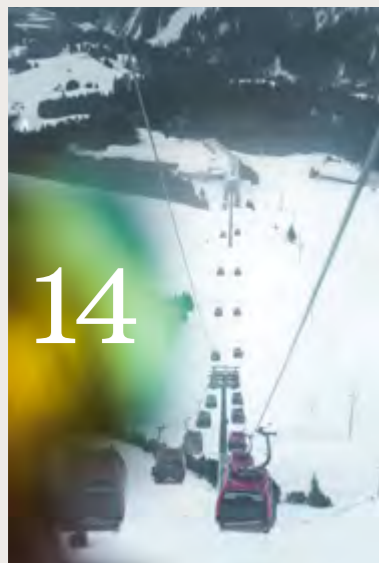
KIDSCLUB

16



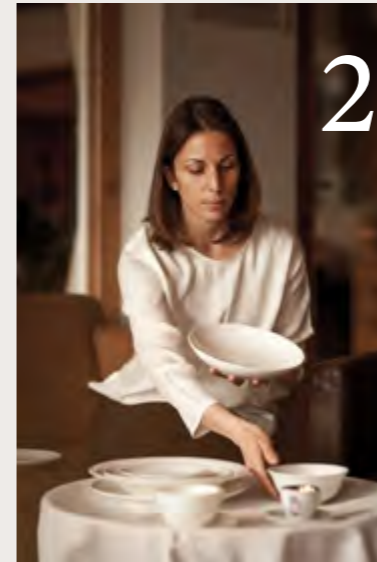
PISTENTIPPS

14



SHF GESCHIRR

22



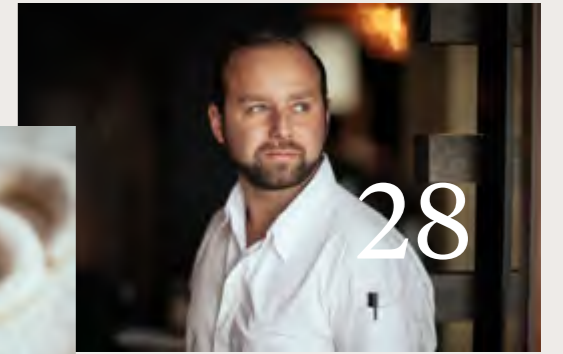
WEIHNACHTEN

25



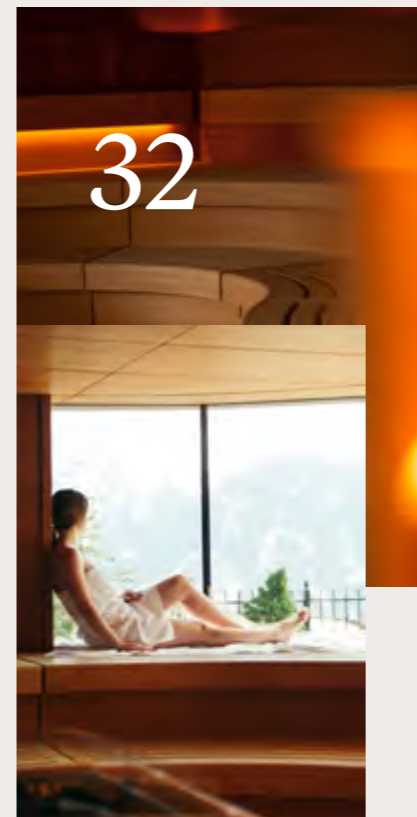
MATHIAS SEIDEL

28



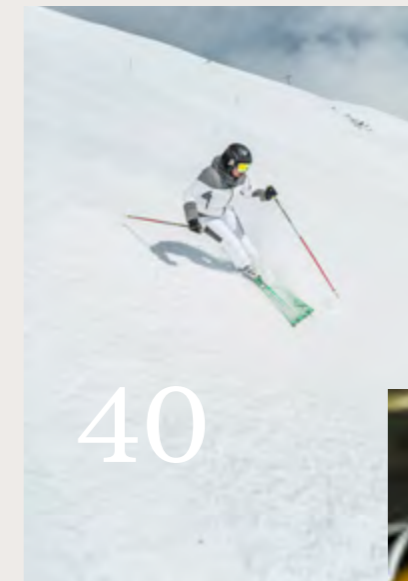
SAUNIEREN

32



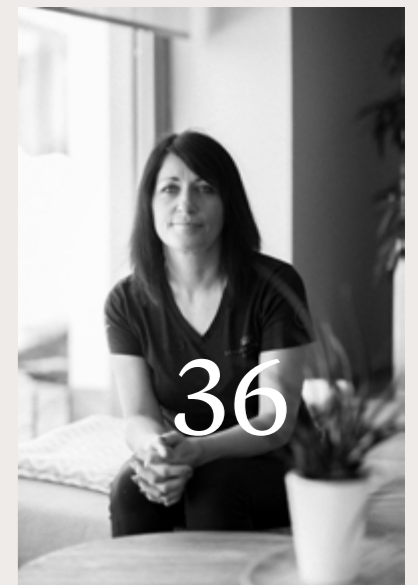
SKI & CHAMPAGNE

40



BEAUTY

36



SHF CREW

42





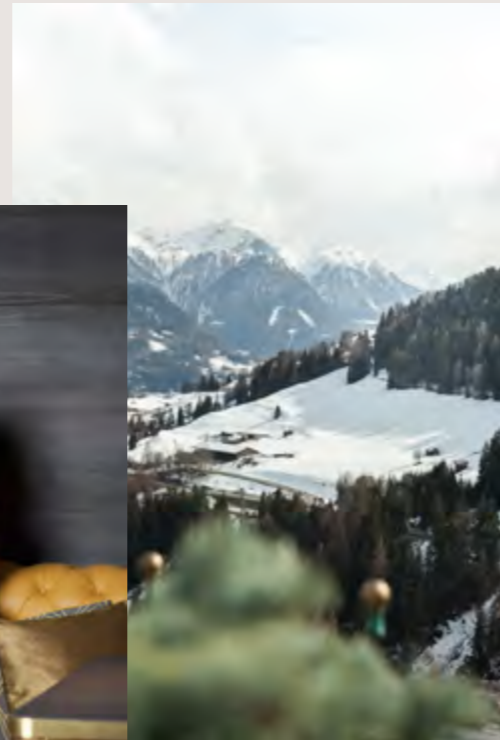
Gut gehütete Geheimnisse

Was macht ein Hotel einzigartig? Die Menschen. Wo wurzelt wahrer Erfolg? Im ehrlichen Engagement. Und was verbindet? Die Herzlichkeit. Hier bei uns im Schlosshotel Fiss möchten wir alles vereinen – und engagierte Herzlichkeit leben. Jeden Tag und in jedem Detail. Wie wir das tun und warum das Schlosshotel Fiss ein Erlebnis ohnegleichen bietet, das wollen wir Ihnen hier erzählen – und Ihnen einige unserer gut gehüteten Geheimnisse verraten. Sie hinter die Kulissen blicken lassen. Und Sie einladen, unser Hotel und seine Menschen neu für sich zu entdecken.

Herzlich, Ihre Familie Domenig



SIMONE
DOMENIG



Es geht nicht um
Trends und Moden.
Es geht um Beständigkeit.
Die Qualität, die langlebig
das ausdrückt, was wir
Ihnen bieten möchten:
Edles Entspannen.
Wertvolles Genießen.
Und charmante
Harmonie.

SIMONE DOMENIG

HIER IST DER WINTER PUR

Genauso wie die Freude, ihn zu entdecken: Aus privilegierter Bestlage. Mit bequemem Start ins Vergnügen. Und mit Räumen voll Ruhe, Wärme und Geborgenheit, die darauf warten, dem Funkeln und Staunen des Tages ein Gefühl von zufriedener Gelassenheit hinzuzufügen.

SKI.IN-SKI.OUT BESTLAGE

Mit eigenem Personenlift ins Skigebiet und mit Schwung zurück zum 5-Sterne-Spa.

Pure Perfektion

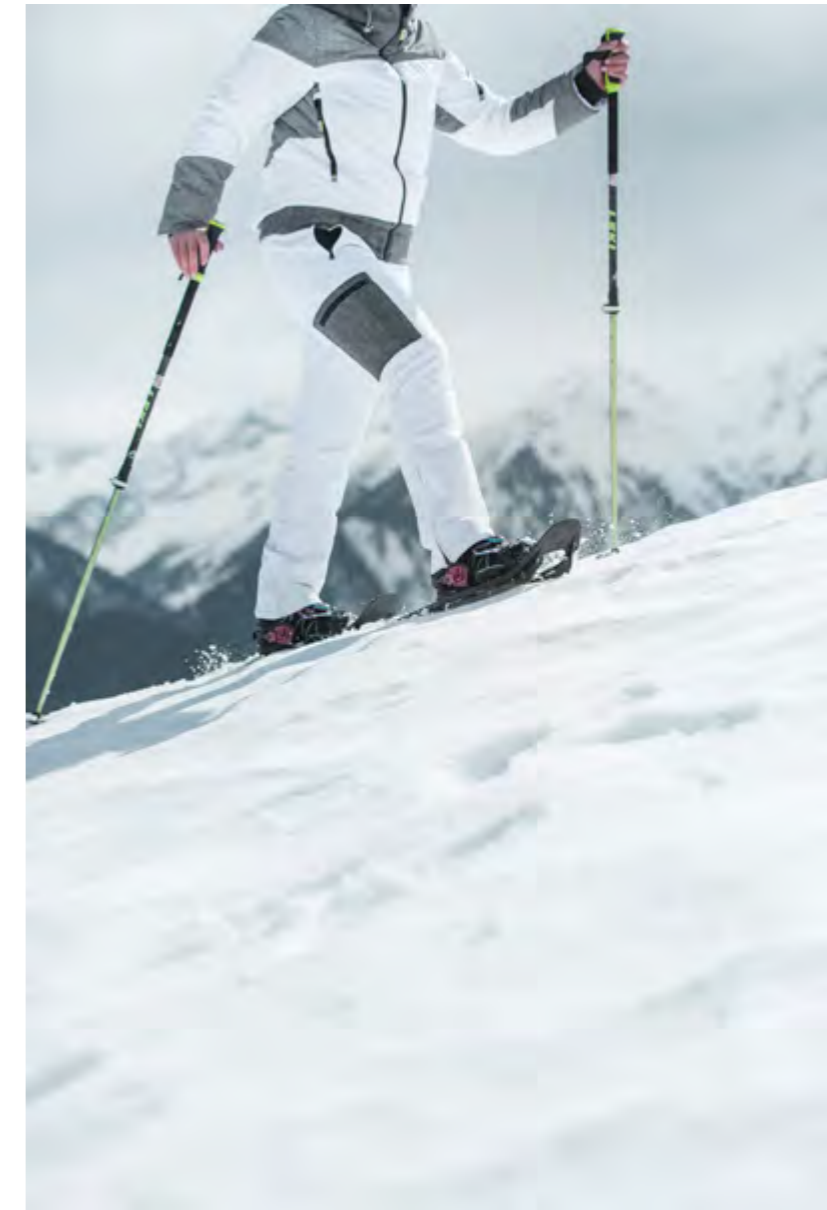




KRISTALLLUFT UND SONNEN- SCHEIN

Spuren von Hasen und Rehen. Geheimnisvoll führt Sie die beschilderte Panorama-Route von der Josefskapelle hinter dem Kulturhaus Fiss in die Felder rund um den Wolfsee. Sie überwinden leichte 136 Höhenmeter – bis zum höchsten Punkt auf 1.512 Metern und erreichen nach ca. zwei Stunden das Ziel der 3,8 Kilometer langen Route bei der Mittelstation der Sonnenbahn.

Stillen Schrittes



SCHNÜREN SIE DIE SCHNEE- SCHUHE

Betreten Sie Schritt für Schritt eine Anderswelt. Begegnen Sie einem Winter so still und sanft. Einer Natur, die ruht und ihre Kräfte bündelt wie ein Diamant. Einem Panorama, klar und weit. Das In-den-Winter-Gehen ist ein In-sich-Gehen. Eine Übung der Achtsamkeit und ein Abenteuer, das nur Ihnen ganz alleine gehört.

Schneeschuhwandern
auf der Panorama-Route

**WENDIG.
TECHNISCH AUSGEREIFT.**

Die Erfindung des Carvingskis hat eine neue Dimension des Skifahrens eröffnet. Können ziehen damit fast virtuos ihre Spuren in den Schnee – vorausgesetzt die Technik stimmt. Genau diese entscheidende Technik erlernen und erleben Sie auf den weiten Panoramapisten rund um Ihr Schlosshotel Fiss. Begleitet von Skischulleiter Martin Stark.



Welcome to Winter

**MARTIN STARK
SKISCHULLEITER DER SKISCHULE
FISS-LADIS**

„Warum fasziniert uns das Skifahren so sehr? Wir wollen draußen am Berg sein. Die glasklare Luft atmen. Skifahren ist Lebensfreude. Ein Gefühl von Freiheit, und genau deshalb lohnt es sich, beim Carven sozusagen den Goldweg zu gehen. Mit diesen drei Tipps legen Sie eine wichtige Grundlage. Selbst Weltcupfahrer haben so angefangen.“

Freude

**WUSSTEN
SIE...**

... dass die Privatskilehrer der Skischule Fiss-Ladis Sie für Ihre Privatstunden direkt im Hotel abholen? Ihre Kurse können Sie selbstverständlich ganz bequem im Sportshop buchen.



#2

#1: KÖRPERPOSITION

Stehen Sie hüftbreit auf den Skiern. Damit vergrößern Sie den Bewegungsradius der Beine. Gleichzeitig sind Hüft-, Knie- und Fußgelenke bei parallel geführtem Ski leicht gebeugt. Halten Sie die Arme leicht angewinkelt nach vorne und setzen Sie über die Beine zum Schwung an.

#1

#2: TECHNIK

Bei der Fahrt in die Kurve schieben Sie die Bergschulter leicht vor die Talschulter und belasten den Außenski, während sich der Innenski anpasst. Die Hüfte ist dabei immer leicht zum Hang geneigt. Durch das Umlegen der Skier wird der Schwung und somit der Radius ausgelöst. Die Skier erledigen den Rest.

**#3: HÜFTKNICK UND
STOCKKONTROLLE**

Während Sie die Piste langsam im Schwung queren, stützen Sie, die Berghand in die Hüfte. Die Talhand zeigt ausgestreckt nach oben. Wechselt der Schwung in die andere Richtung, wechselt auch die Position der Hände. Um das Fahrverhalten zu analysieren, führen Sie den zum Tal zeigenden Stock mit ausgestreckter Hand neben dem Talski am Boden entlang. Die Berghand zeigt dabei ausgestreckt nach oben. Verläuft die Stockspur im Schnee parallel zu jener der Skier, sind Sie auf dem richtigen Weg!

#3

am Carven



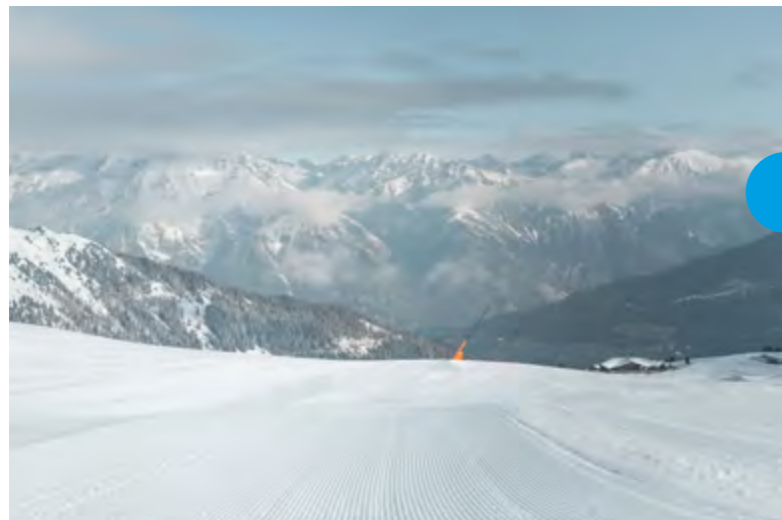
**BEGINNERFREUNDLICH.
PANORAMAREICH. BEEINDRUCKEND.
IHR ANSPRUCH. IHRE PISTE.**

Einsteiger schätzen die blaue Piste Nr. 105. Breit und panoramareich ruft die „Zanbodenabfahrt“ zu langen Schwüngen. Perfekt zum Üben ist die rote Piste Nr. 7, genannt „Frommesabfahrt“. Sie überwindet 1.200 Höhenmeter vom Schönjoch-Gipfel runter nach Fiss und ist somit die längste von allen. Nur Könnner trauen sich auf die schwarze „Direttissima“ mit der Nr. 56: Mit mehr als 40% Gefälle ist sie eine der steilsten im Gebiet.

40%

**DIRETTISSIMA
SCHWARZE PISTE
MEHR ALS 40 % LÄNGS-
UND QUERGEFÄLLE**

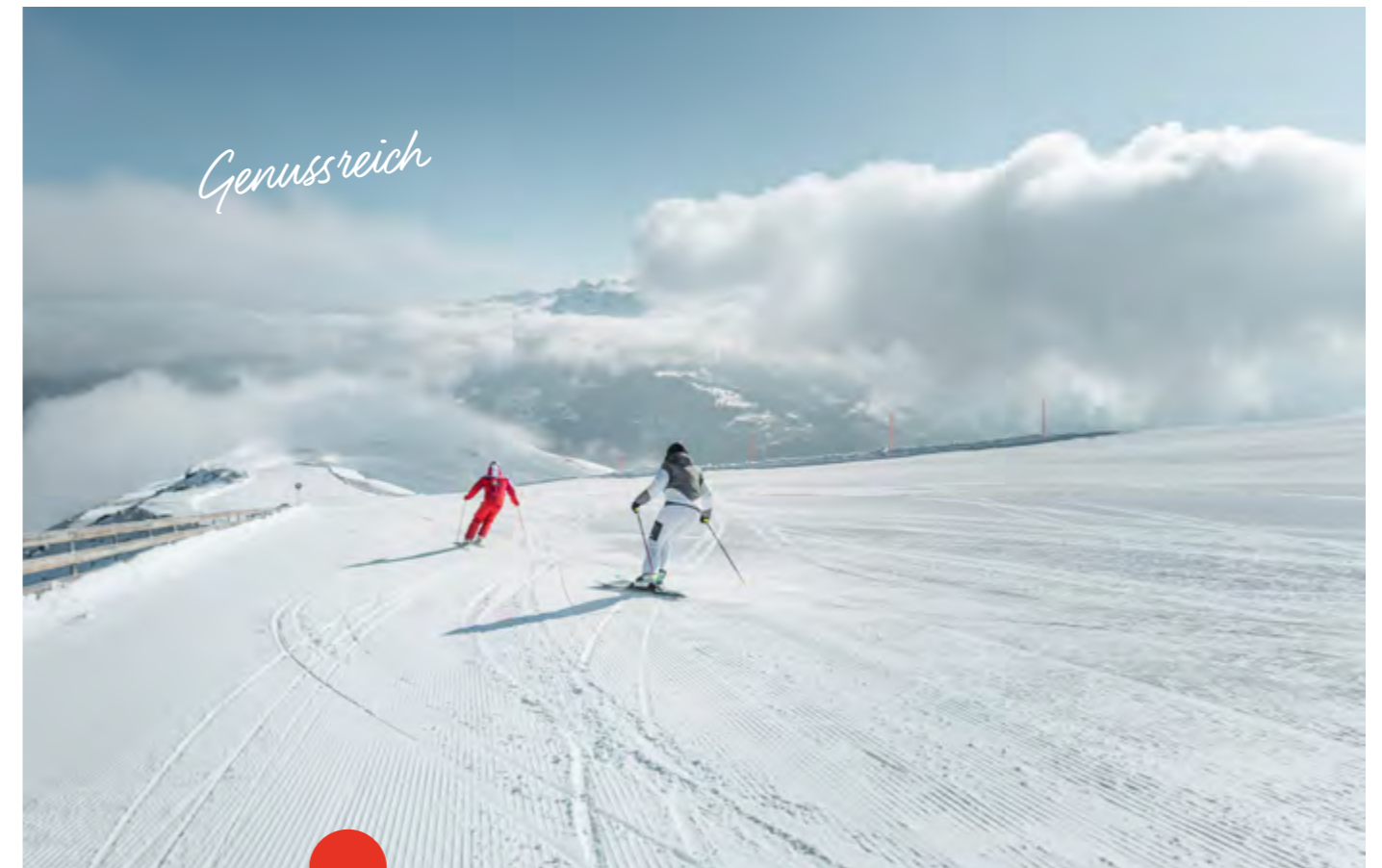
Die Piste 56 wird ihrem Namen Direttissima gerecht und ist eine der steilsten und spektakulärsten Abfahrten in Serfaus-Fiss-Ladis. Hier sollten sich nur erfahrene und gute Skifahrer hinunterwagen. Wer Können und Mut mitbringt, wird mit einem Adrenalinschub belohnt!



25%

**ZANBODENABFAHRT
BLAUE PISTE | MAX. 25 %
LÄNGS- UND QUERGEFÄLLE**

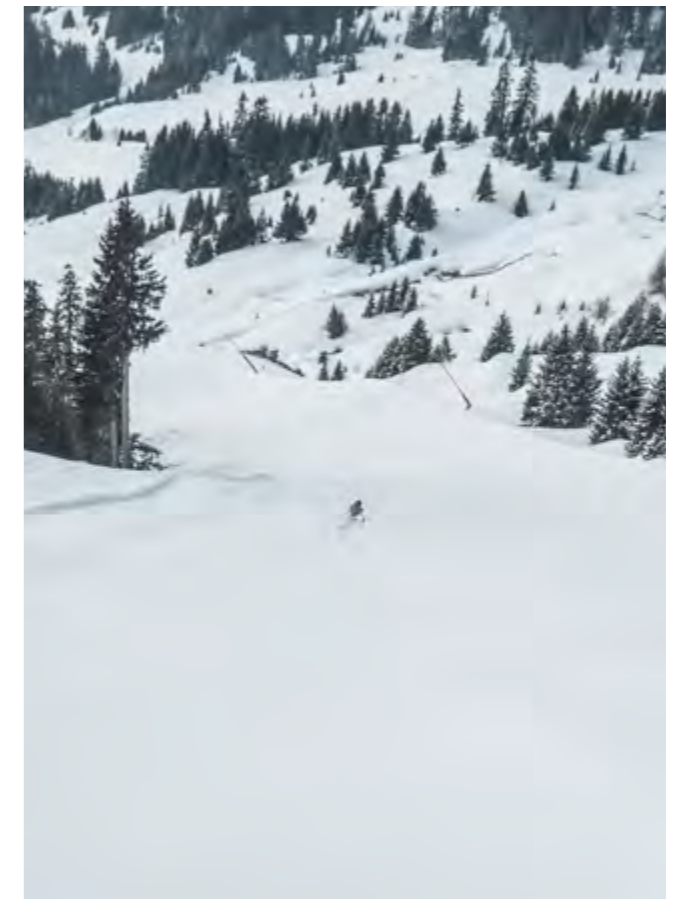
Zanbodenabfahrt: Die Piste 105 befindet sich bei der Planseggbahn und bietet einen traumhaften Ausblick auf die Bergwelt der Ötztaler Alpen. Die sehr breite Piste eignet sich für lange Schwünge und ausgedehnten Carvinggenuss.



MAX. **40%**

**FROMMESABFAHRT
ROTE PISTE | MAX. 40 %
LÄNGS- UND QUERGEFÄLLE**

Die Piste 7 Frommesabfahrt ist die längste Piste in Serfaus-Fiss-Ladis. Sie führt vom Gipfel des Schönjochs bis hinunter zur Talstation in Fiss: eine traumhafte Abfahrt, die auf 1.200 Höhenmetern pure Carvingleidenschaft und das wohl schönste Panorama der Skidimension bietet.



P
I
S
T
E
N

Raphaela „Raphi“ Traxl
SHF Leiterin Kidsclub

— — —
Pizza backen. Neue Lieder einstudieren. Gemeinsam die Welt entdecken. Raphi könnte sich keinen schöneren Beruf vorstellen als die Leitung des SHF Kidsclubs. Seit sie ihre Au-pair-Zeit in den USA beendet hat, ist sie verantwortlich für das Wohl unserer kleinen und kleinsten Gäste. Ihr kreatives und offenes Wesen öffnet dabei die Herzen der Kinder. Welche Eigenschaften sie sonst noch auszeichnen, erzählt uns die Tirolerin hier:

Liebe Raphaela. Sie führen den SHF Kidsclub mit Liebe und Herz. Was ist Ihnen besonders wichtig - und was geht gar nicht?

— — —
Für mich ist es ganz wichtig, dass jeder Tag neue und spannende Momente bietet. Dass ich ihn positiv beginne, mit guter Laune und einem Lächeln auf den Lippen und diese Freude an die Kinder weitergeben kann. Respektlosigkeit gegenüber anderen ist in meinem Leben genauso wie im SHF Kidsclub ein No-Go.

Was ist Ihre Stärke?

— — —
Meine Kreativität. Wir motivieren unsere kleinen Gäste, indem wir ihnen ein buntes Wochenprogramm bieten. Dafür lassen wir uns eine Menge einfallen. Wie etwa Ausflüge zur örtlichen Feuerwehr, genauso wie Indianer zu spielen und T-Shirt zu bedrucken.

Ihr Beruf ist sehr lebendig und abwechslungsreich. Wie entspannen Sie in Ihrer Freizeit?

— — —
Ich backe für mein Leben gern und bringe viel Zeit in der Natur zusammen mit meinem Hund.

Was schätzen Sie an Ihren Teamkollegen?

— — —
Verlässlich, herzlich und geduldig zu sein sind die Voraussetzungen für die Arbeit in meinem Team. Außerdem sollten alle meine Mitarbeiter eine gewisse Lärmresistenz mitbringen (lacht).

Am meisten freut Sie?

— — —
Wenn mich die Kinder am Ende des Tages müde aber zufrieden anlächeln.



R
A
P
H
I

Kids



K
I
D
S
C
L
U
B

S
H
F
L
E
I
T
E
R
I
N

Club

Fühlen muss man's können

Unsichtbar und doch in jedem Detail verkörpert: Harmonie definiert das Raumgefühl im Schlosshotel Fiss. Doch wie entsteht dieses Gleichgewicht, diese Ruhe, die auch uns in neuen Einklang bringen kann? Gastgeberin Simone Domenig erzählt, wie sie auf ihr Bauchgefühl vertraut – und welche einfachen Regeln ihren Stil so schlicht und so schön machen.



Interior



Sehr geehrte Frau Domenig, wer das Schlosshotel Fiss betritt, der spürt sogleich das besondere Flair des Hauses, das in keinem Raum je verloren geht.

Durch welche kleinen und großen Griffe entsteht dieses Raumgefühl?

Ich würde sagen dieses Raumgefühl entsteht durch Bauchgefühl. Jedes Stück, das ich in Ausstellungen und bei Händlern auswähle, schaue ich mir dann direkt hier im Hotel an. Ich stelle es an den vorgesehenen Platz und frage mich: Gefällt es mir? Fügt es sich gut in unseren Stil ein? Ich bin nie auf der Suche nach dem großen Eyecatcher, sondern nach einem stimmigen Zusammenspiel. Natürlich greife ich auch Trends auf und setze neue Akzente, doch mehr noch geht es um das Gesamtbild.

Wo finden wir einen solchen Akzent?

Die neuen, goldenen Leuchten an der Rezeption machen mir besondere Freude, denn sie verkörpern für mich die ideale Kombination aus schlichter Eleganz, modernem Stil und Qualität.

Stichwort Qualität: Welche Kriterien sind für Sie besonders bedeutend?

Ich darf auf verschiedene Partner vertrauen, deren Qualität und Handwerk immer überzeugen. Hier gehen wir keine Risiken ein, sondern bauen auf Dauerhaftigkeit. Auch wenn vielfach der Trend in eine andere Richtung geht, kaufen wir gerade auch Stoffe, Couchen, Möbel und Matratzen wieder dort, wo wir bereits seit vielen Jahren gute Erfahrungen gemacht haben.

Beständigkeit ist auch in Sachen Ausführung und Material deutlich erkennbar. Wo liegt hier der Fokus?

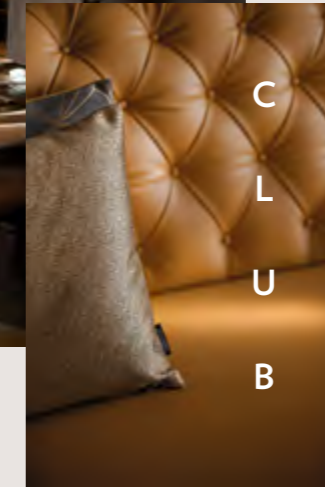
Das Grundgerüst sollte langlebig sein. Das ist für mich wahre Nachhaltigkeit. Langlebig in puncto Qualität, aber auch in der Ästhetik und im Design. Daher ziehen wir beispielsweise Holzsorten und Farben im ganzen Haus durch. Alle Möbel sind Vollholzmöbel. Unsere Perserteppiche sind zeitlos und edel. Die Echtholzparkette und die echten Natursteinböden in allen Hotelbereichen, der in allen Fluren durchgängige Teppich... ich glaube, all das macht in Summe das Wohlfühlen hier aus.

I
N
T
E
R
I
O
R



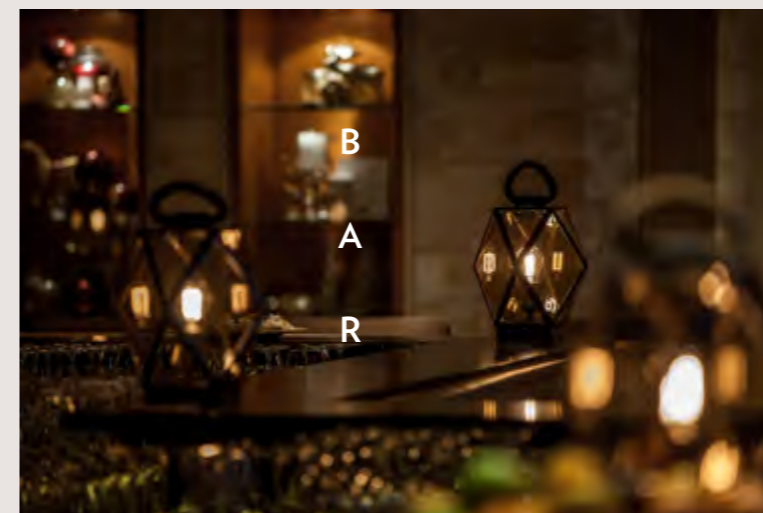
Sie wahren einen eleganten und zeitloseren Stil, und finden dennoch schöne Details zur modernen Inszenierung. Das erlebt man auch beim Eindecken des Tisches.

Ja, ein schön gedeckter Tisch ist mir besonders wichtig. Eine Halb-leinen-Tischdecke, Platzteller, schöne Wein- und Wassergläser, Silberbesteck und unsere neue SHF Geschirrkollektion. Egal in welchem Bereich, ob in den Zimmern, im Spa oder im Restaurant – immer sollte das Schlosshotel Fiss seinem Credo gerecht werden und für Eleganz in nobler Zurückhaltung mit besonderer Leichtigkeit stehen.



Welcher Raum ist Ihr persönlicher Favorit?

Ich selbst halte mich gerne an der Bar und in der Hotelhalle auf. Besonders jetzt, da die Halle durch die neuen Leuchten einen frischen Akzent bekommen hat. Hier fühle ich mich sehr wohl und unterhalte mich gerne mit unseren Gästen. Die schönsten Räume an sich sind für mich der Beef Club, die Silent Lounge und der Rittersaal. Gerade der Rittersaal bringt eine ganz eigene Charakteristik mit. Ein ruhiger Geheimtipp ist die Bibliothek im zweiten Stock des Ostflügels mit Blick auf die Pisten und unseren alpinen Garten.



Herzerdacht

Das neue SHF Signature Geschirr

Edle Zurückhaltung. Zeitlos schön.
Wertvoll wie alles Klassische und dabei leicht wie
die Sonnentage selbst.

Auf der Suche nach einer neuen Geschirrlinie hat Simone Domenig viele Facetten ihrer Philosophie gefunden, doch der volle Ausdruck ihrer Lebensart spiegelte sich in keiner der Kollektionen, Farben und Muster wider.

„Es ist so wichtig, dass gerade das, was wir berühren etwas Besonderes ist. Geschirr ist für mich eine Detail, das einen sehr großen Unterschied macht. Daher wollte ich etwas Einzigartiges finden – und habe unserer Designerin Isabella Rabensteiner von meiner Idee einer eigenen SHF Signature Geschirrlinie erzählt. Ihre erste Reaktion zeigte sofort, dass wir gemeinsam etwas Großartiges finden werden.“

Handgemacht

Vorstellungen wurden besprochen, Stimmungen gesammelt und Designs präsentiert:

„Die Inspiration für die drei Motive, die sich auf verschiedenste Weise charmant miteinander kombinieren lassen, wurzelt in der traditionell bäuerlichen Keramik und den alten rustikalen Verzierungen, wie den typischen Umrandungen und Tupfenmustern“, erzählt Isabella Rabensteiner. „Hier haben wir Althergebrachtes neu interpretiert. Wir behalten den ‚handgemachten‘ Stil bei und können so die Gemütlichkeit und Wärme, die diese Verzierungen transportieren, bewahren. Wir nehmen den Motiven allerdings die Schwere und das Rustikale und lassen sie stattdessen luftig und leicht wirken. Das Design lässt viel Platz, denn wir möchten damit das umrahmen, was auf die Teller kommt, und nicht damit konkurrieren.“

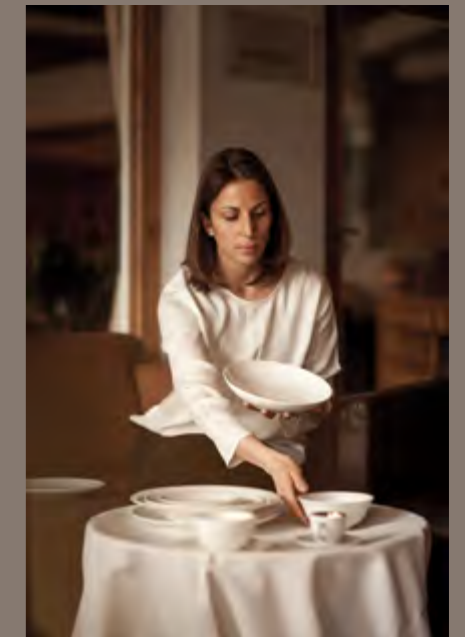
„Das Geschirr sollte lebendig und überraschend sein“,

betont Simone Domenig und zeigt dabei genau diese Freude und Begeisterung, die auch in der neuen Kollektion spürbar sind – und die sie zu einem authentischen Diamanten im Schlosshotel Fiss machen: „Das Highlight ist für mich nicht ein einziger Teller oder eines der drei verschiedenen Motive. Es ist das Zusammenspiel der unterschiedlichen Muster, das immer wieder anders, charmant und detailverliebt, aber nicht streng oder steif wirkt.“ Somit ist die Kollektion ein weiterer Teil der Identität des Schlosshotel Fiss, dessen Ursprung Simone Domenig auf erfrischend innovative Art und Weise bewahrt – und sich dabei im Hier und Jetzt ganz ohne Kitsch und Schnörkel bewegt.



Diese Persönlichkeit zu verkörpern, wurde nicht einem Rechner überlassen:

Simone Domenig und Isabella Rabensteiner haben höchst persönlich die Linien und Punkte auf die Probeteller und -tassen aufgemalt. Haben Muster ausprobiert und verschiedene Kombinationen gezeichnet. Jeder Punkt ist somit herzerdacht und handgemacht – in der Farbe SHF Amber. Produziert wurde die Kollektion mit der Linie Jade im Traditionsunternehmen Rosenthal, das in 97 Ländern der Welt zu den führenden Anbietern für den edel gedeckten Tisch zählt.



Wärme und Geborgenheit.
Leichtigkeit und Freude.
Freiraum und Charakter.

Jeder Punkt ist handgemacht.
Jede Linie wurde persönlich gezeichnet.

— — —
 Mit schönen Dallmayr Gold Espressotassen und passenden goldenen Löffeln haben wir die Linie um ein kleines i-Tüpfelchen ergänzt. Es hat so viel Spaß gemacht, diese Linie zu entwerfen, dass wir noch weitere SHF Signature Interieurs ins Leben rufen möchten. Ich freue mich schon sehr drauf und bin begeistert, dass auch unsere Gäste das neue SHF Signature Geschirr schätzen. So haben wir beschlossen, die Kollektion auch in unserem SHF Shop im Hotel anzubieten.

Nun können wir das Schlosshotel Erlebnis auch an den Tisch bringen.
 — — —

Goldmomente Ihr Schlosshotel-Weihnachtserlebnis

— — —

Berge. Idylle. Romantik. Seit mehr als 25 Jahren feiern wir die Tiroler Bergweihnacht, wie wir sie lieben: Mit viel Natur und Skigenuss. Mit Kaminknistern und selbst gebackenen Keksen. Mit feiner Musik und festlicher Freude. Und mit all den edlen Köstlichkeiten, die unsere SHF Küchencrew für diese besonderen Tage kreiert.



— — —
 Und dabei vielleicht ein Stück weit wieder zurückzufinden an jenen inneren Ort, der genauso wie die Bergwelt rundum still ruht und dabei unermesslich kraftvoll ist.

Genießen Sie Tage voll Gold und Glück.
 Genießen Sie Ihr Schlosshotel-Weihnachtserlebnis.

— — —
 Weihnachten im Schlosshotel ist Weihnachten für die Familie. Fürs Herz und die Sinne. 1.437 Meter über dem Alltag erleben auch Sie, wie schön und bereichernd es auch heute noch ist, den Wert der Weihnacht zu zelebrieren. Sich Zeit zu nehmen. Füreinander. Für die Liebe. Für sich selbst.

Chef de Cuisine Mathias Seidel
teilt sein bestes Keksrezept

VANILLEKIPFERL

- 210g Butter
- 250g Mehl
- 100g Geriebene Mandeln
- 70g Staubzucker
- 1Pkg Vanillezucker



#1

WARUM MANDELN
STATT NÜSSE?

So erhalten Sie hellere Kipferl. Diese sind aber auch etwas trockener. Die saftigsten Vanillekipferl gelangen mit Walnüssen.

VERMISSEN SIE IM
REZEPT EIN EI?

Vanillekipferl ohne Ei werden ganz besonders mürb. Die Kipferl zergehen förmlich auf der Zunge!

Tipps

Zubereitung

#2 Alle Zutaten mischen und rasch zu einem geschmeidigen Teig verkneten. Den Teig in Klarsichtfolie einschlagen und zwei Stunden gekühlt rasten lassen.

#3 Das Backrohr auf 170 °C Heißluft vorheizen.

#4 Den Teig mit einer Teigkarte in einige gleich große Teile abtrennen und daraus Rollen mit ca. 1 1/2 cm Durchmesser formen. Diese Stränge wiederum in kleine Stücke teilen und daraus Kipferln formen.

#5 Auf ein mit Backpapier ausgelegtes Blech legen und ca. 15 Minuten backen.

#6 Vanillezucker und Staubzucker vermischen und auf die noch heißen Vanillekipferln streuen.

—
Süßer
die Tage
Reicher
die Zeit
—



10 Fragen an Mathias Seidel Küchenchef im Schlosshotel Fiss

Sehr geehrter Herr Seidel, lieber Mathias, Sie haben Musik und eine neue Leichtigkeit in die SHF Küche gebracht. Was hat Sie im Jänner 2019 hierher nach Fiss geführt?

Dass ich hier bin, ist ein Glücksfall. Ich war überhaupt nicht auf der Suche nach einer neuen Stelle, als sich meine Wege ganz unkonventionell hierher verlagert haben.

Unkonventionell ist auch Ihr Stil. Einer der ersten neuen Küchenutensilien aus Ihrem Repertoire war ein großer Subwoofer. Seither erklingen ganz neue Töne in der SHF Küche.

Ja, Musik ist alles! Ohne Musik kann ich mir das Arbeiten gar nicht vorstellen.

Welchen Sound spielen Sie?

(lacht) House und Electro Dance. Diese Musik bringt den Drive und die Lockerheit, die ich mir zum Arbeiten, Vorbereiten und Kochen wünsche. Sobald die Servicehour beginnt, sind die Boxen aus und wir fokussieren uns voll auf die gemeinsame Performance mit der Service-Crew.

Ist die Liebe für House-Musik ein Einstellungskriterium?

Nein, selbstverständlich nicht! Die Musik ist unser Hintergrundpuls und ich bin immer offen für Neues.

Was gefällt Ihnen an der SHF Crew?

Dass alle Abteilungen untereinander ein gutes Verhältnis haben und die Zusammenarbeit funktioniert. Ich bin sicherlich ein junger Wirbelwind, doch damit habe ich im Schlosshotel Fiss bereits viele tolle Erfahrungen gemacht.

Ihr junger Lifestyle trifft auf eine ausgeprägte Qualität und höchstes Können. Woher kommt Ihr Ehrgeiz?

Ich liebe meinen Job. Ich würde sogar sagen, ich lebe fürs Kochen. Das war schon immer so. Meine Urgroßmutter, die übrigens im Nachbarort Ladis geboren wurde, hat bei uns zuhause in Vorarlberg immer gekocht und mich in die Töpfe schauen lassen. Vor meiner Lehre habe ich dann sogar gratis in Küchen gearbeitet, um dabei sein zu können. Außerdem ist mein Taufpate – mein Göti, wie wir sagen – Koch in Amerika. Das war für mich eine richtig große Sache! Immer wenn ich ihn besucht habe, war ich total beeindruckt. In seiner Küche habe ich quasi „Blut geleckt“ – und dieser Hunger treibt mich bis heute an.

Was reizt Sie so besonders?

Die Abwechslung. Der Fakt, dass jeder Tag neue Überraschungen bringt und es nie langweilig wird. Das Schlosshotel Fiss ist für mich ein Hotel, mit dessen Philosophie ich mich identifizieren kann, und wo ich viele Möglichkeiten habe, mich zu entfalten und etwas aufzubauen, das unsere Gäste wirklich begeistert.



*Where
chefs eat*

Chef

M
A
T
H
I
A
S



de Cuisine

S
E
I
D
E
L



Wo finden Sie die Inspiration für immer neue Interpretationen der alpinen Küche?

— — —
Auf der ganzen Welt. In meinem Leben gibt es nicht viel Freizeit im klassischen Sinne. Wenn ich die Küche verlasse, dann mache ich mich auf die Suche nach neuen Geschmäckern. Dabei grase ich nicht die Sternrestaurants dieser Welt ab, aber ich reise um den Globus und versuche, den Geschmack von so vielen Kulturen wie möglich kennen zu lernen. Es ist nicht selten so, dass ich die spannendsten Entdeckungen in einer simplen Straßenküche oder einem unscheinbaren Lokal in einer Seitengasse mache. Diese Eindrücke dann zu verarbeiten und in die kreative Umsetzung einfließen zu lassen, ist etwas, das dann intuitiv passiert.

Spielen Spontaneität und Kreativität für Sie eine entscheidende Rolle?

— — —
Absolut. Ich bin kein Büro-Küchenschef. Ich bin ein Koch. Ich stehe am Herd, ich bin in der Zubereitung und beim Anrichten. Mir geht es nur darum, etwas Großartiges zum Gast zu bringen.

Qualität hat im Schloßhotel Fiss seit mehr als 25 Jahren Priorität. Welche Kriterien sind für Sie wichtig?

— — —
Dem Fine Dining sind keine Grenzen gesetzt. Qualität, Regionalität und Internationalität gehören für mich auf diesem Niveau zusammen. Das Schloßhotel Fiss öffnet alle Möglichkeiten um mit erstklassigen Spezialitäten zu arbeiten. Wir können das Beste vom Bauern aus der Region ganz genauso wie von weltweit renommierten Produzenten veredeln. Und das macht einfach Spaß!



RICHTIG SAUNIEREN

Tipps

#2



DUSCHEN

Duschen Sie sich vor Ihrem Saunagang kurz ab. Das ist nicht nur aus hygienischen Gründen Pflicht; durch das Wasser wird auch der Fettfilm der Haut entfernt. Die Poren sind frei und das Schwitzen fällt leichter. Gehen Sie vollständig abgetrocknet in die Sauna. Denn sind noch Wasserperlen auf der Haut, so müssen diese erst verdampfen, bevor das Schwitzen einsetzen kann.

Richtig Saunieren ist

#REINIGEND

Die klärende Wirkung des Sole-Dampfbads

#VITALISIEREND

Die mehrmals täglichen Aufgüsse in der finnischen Panorama-Sauna

#ENTSPANNEND

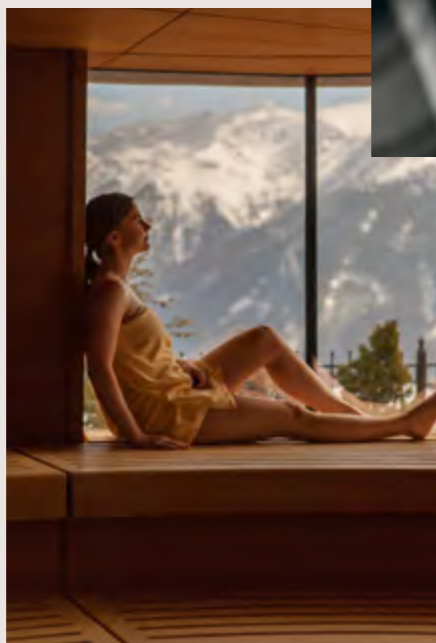
Auszeit am knisternden Feuer in der Wellness-Lounge

#THERAPEUTISCH

Die tiefenwirksame Wärme der Infrarotkabine – ideal als Vorbereitung auf die Massage

#VERJÜNGEND

Tauchbecken und Kneippanlage sind mit purem Tiroler Quellwasser gespeist



#1



LEICHTE KOST

Bevor Sie sich der wohltuenden Wärme hingeben, stellen Sie sicher, dass Sie körperlich fit sind. Außerdem sollten Sie die letzten zwei Stunden nicht zu viel und nicht zu fettreich gegessen haben.

#3



IN DER SAUNA

Betreten Sie die Sauna unbekleidet und mit einem trockenen Handtuch. Suchen Sie sich einen Platz im oberen Bereich und genießen Sie die nächsten 15 Minuten sitzend oder liegend in völliger Ruhe. Im Family Spa finden Sie unsere Textilsauna.

Hot'n'Cold



Es stärkt das Immunsystem, regt den Stoffwechsel an und macht die Haut samtweich: Die Vorteile eines Saunabads sind vielseitig und wertvoll. Umso mehr, wenn Sie es im stilvoll-entspannten Ambiente des Schloss Spas erleben können. Geführt von unserem Saunameister. Genossen mit allen Sinnen.



*Make time
for yourself*

**TRINKEN UND
NACHRUHEN**

Durch das Schwitzen geht viel Flüssigkeit verloren. Trinken Sie daher ausreichend, bestenfalls Wasser und ungesüßten Tee von unserer Teebar. Nutzen Sie die Zeit zwischen den Saunagängen, um in den Ruheräumen oder an der frischen Luft zu entspannen. Diese Erholungsphasen sind sehr wichtig. Planen Sie daher genügend Zeit für Ihren Besuch in der Schloss Spa-Saunalandschaft ein.

SHF SPA

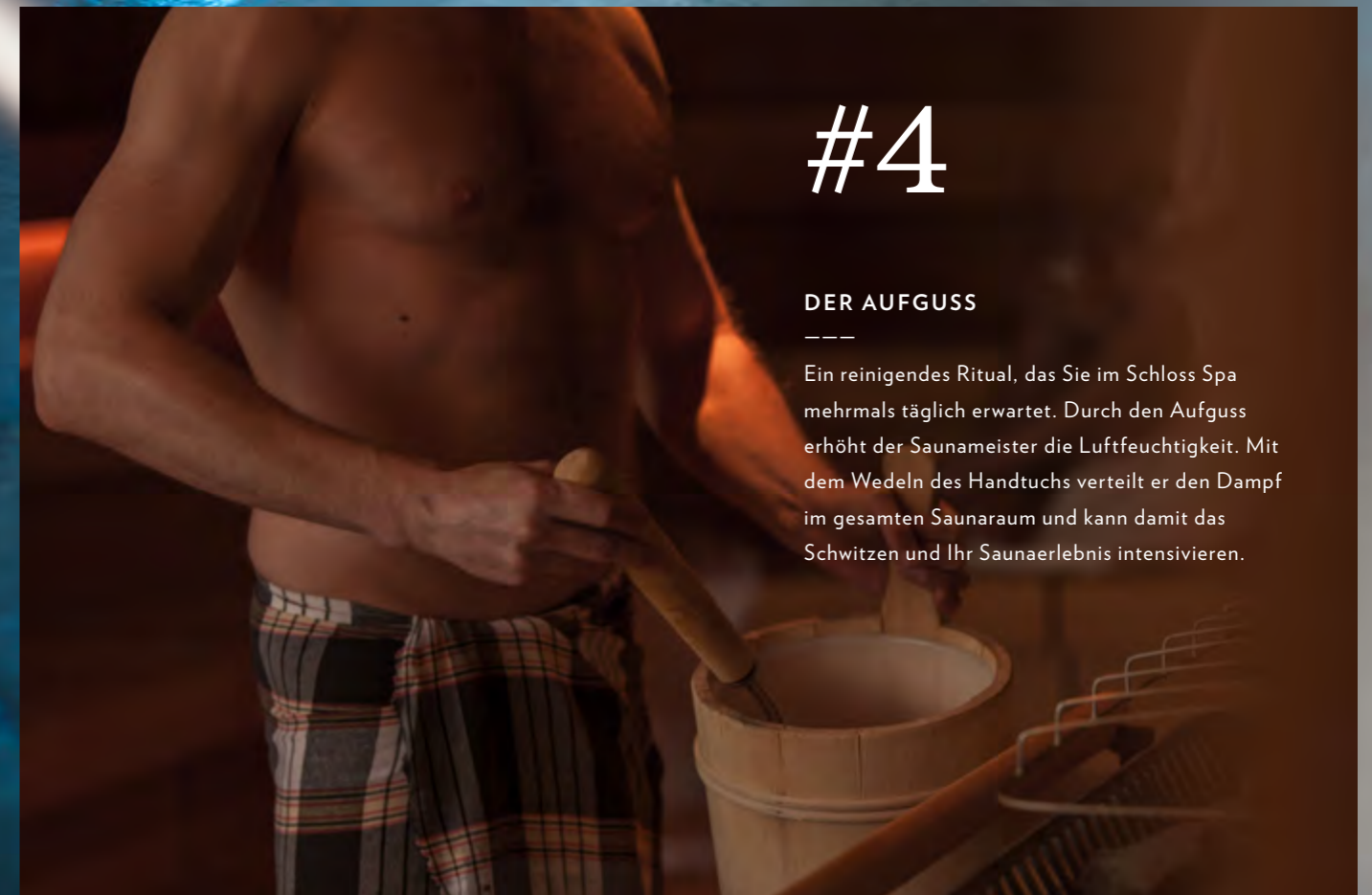
Unsere Schloss Spa-Saunalandschaft ist täglich von 11.00 bis 19.30 für Sie geöffnet.



ABKÜHLEN

Die Abkühlphase sollte idealerweise gleich lange dauern wie der Saunagang selbst. Denn es ist vor allem der Wechsel zwischen Hitze und Kälte, der sich so positiv auf unsere Gesundheit auswirkt. Gehen Sie dafür raus in den Schnee, nehmen Sie eine eiskalte Dusche oder benutzen Sie das Tauchbecken.

#5



#4

DER AUFGUSS

Ein reinigendes Ritual, das Sie im Schloss Spa mehrmals täglich erwartet. Durch den Aufguss erhöht der Saunameister die Luftfeuchtigkeit. Mit dem Wedeln des Handtuchs verteilt er den Dampf im gesamten Saunaraum und kann damit das Schwitzen und Ihr Saunaerlebnis intensivieren.

Liebe Babsi, welche Wege haben Sie ins Schloss Spa geführt?

Schon in meiner Kindheit in Lienz in Osttirol war dies mein Traumberuf: Ich wollte mit Schönheit, Farben und Pflege zu tun haben, und habe gleich nach meinem Schulabschluss die Kosmetik- und Fußpflegelehre begonnen. Vor 25 Jahren zog es mich dann von Lienz nach Nordtirol, wo ich heute noch gerne lebe und arbeite.

Was lieben Sie an Ihrem Beruf?

Das Schlosshotel Fiss ist für mich ein Arbeitsplatz, an dem man sich ausleben und verwirklichen kann. Das Team könnte besser nicht sein und ich liebe es, mit Menschen zusammenzuarbeiten, sie zu verwöhnen und ihnen Tipps zu geben. Egal ob in meiner Funktion als Spa-Leiterin, bei kosmetischen Behandlungen oder in der Maniküre oder Pediküre – immer kann ich auf den Menschen direkt eingehen. Das erfüllt mich!

Welches Kriterium ist für Sie in der Wahl der Kosmetiklinie entscheidend?

Mittlerweile gibt es sehr viele Produkte mit Gütesiegel auf dem Markt. Für mich ist wichtig, dass die Kosmetik mit natürlichen Inhaltsstoffen arbeitet, dass die Konsistenz ansprechend ist und dass auch im Top-Segment das Preis-Leistungs-Verhältnis stimmt und nachhaltig gearbeitet wird.

Nicht nur die Produkte, sondern auch das Wohlfühlen trägt wesentlich zum Entspannungserfolg bei. Was zeichnet ein gutes Ambiente im Spa aus?

Unser Spa-Bereich strahlt Ruhe, Geborgenheit und Freundlichkeit aus. Unsere Gäste können sich hier eine wunderbare Auszeit für Körper, Geist und Seele gönnen. Vor allem während der kalten Jahreszeit ist der Besuch im Spa die perfekte Möglichkeit, Kraft zu tanken.

Ob bei einer Massage, bei einer wohltuenden Gesichtsbehandlung oder einem Saunabesuch – hier kommt man garantiert voll auf seine Kosten. Für mich ist Wellness ein RUNDUM-Wohlfühlen. Dafür stehen wir als Team.

Was ist Ihr persönliches Beauty-Geheimnis? Wie sieht Ihre Beauty-Morgen- und Abendroutine aus?

Die richtige Hautpflege ist das A und O. Dabei hat die Haut morgens andere Bedürfnisse als abends. Denn Schlaf und Stressfaktoren können die Haut stark beanspruchen und beeinflussen. Mein absolutes Pflichtprogramm besteht daher morgens und abends aus Reinigung, Tonic, Serum-Ampulle, Augencreme und der passenden Tages- bzw. Nachtpflege. Morgens lege ich an den meisten Tagen ein leichtes Make-up und einen Duft auf. Einmal pro Woche gönne ich mir ein Gesichtspeeling und eine Maske sowie ein Körperpeeling. Speziell im Winter wähle ich reichhaltigere und nährendere Produkte.



Was lieben Sie am Winter in den Bergen?

Jede Jahreszeit ist schön in Tirol. Der Winter ist dabei so besonders, weil der Schnee im Advent und zu Weihnachten eine unvergleichliche Besinnlichkeit bringt. Zudem kann man sich beim Skifahren, Schneeschuhwandern und Spazieren in der frischen Luft immer eine Extraportion Vitamin D holen! In der Bergkulisse kann man einfach gut zur Ruhe kommen – und wenn es draußen finster wird, bei uns im Spa entspannen.

Beauty mit Begeisterung

But first skin care

Der Spa-Leiterin und Kosmetikerin wurde die Leidenschaft für Schönheit in die Wiege gelegt.

WELCHE PRODUKTE EMPFEHLEN SIE...

... für weiche Lippen im Winter:
Den Lip Balm von Pharmos Natur.

... als Sonnenschutz beim Skifahren:
Das ist ein MUSS! Die durch den
Schnee reflektierte Sonnenstrahlung
ist sehr intensiv. Daher sollte der Son-
nenschutz LSF 30 oder 50 betragen.
Je nach Empfindlichkeit der Haut.
Sehr empfehlenswert ist die Sonnen-
linie von Babor.

... als Regenerationsmaske für kalte
Tage: Die bioaktive Regenerations-
maske von Pharmos Natur oder die
Relax-o-Firm Mask von QMS!

WELCHE BEHANDLUNG EMPFEHLEN SIE...

... zum Relaxen und Sich-schön-
Fühlen: Pharmos Aromamassage,
Detox Body oder Relax and Move.

... für reife Haut speziell im Winter:
Die QMS! Sauerstoffbehandlung,
QMS! Anti Aging Treatments und
Behandlungen mit der Rohini-Serie
von Pharmos Natur.

... für Männer: Pharmos Men oder
Babor Men.

Für Ihren Schlosshotel-Glow und für Zuhause
vertrauen wir den Marken !QMS Medicosmetics,
Dr. Babor und Pharmos Natur. Drei Schätze, die
wir Ihnen hier näher vorstellen möchten – und
die wir nach persönlicher Beratung individuell
für Sie anwenden.

PHARMOS NATUR

Vereint jahrtausendealtes
Wissen aus der Naturheil-
kunde mit neuen wissen-
schaftlichen Erkenntnissen.
Die 100%ige Green Luxury
Naturkosmetik baut auf die
Pflanzkraft des Bio-Aloe-
Vera-Ursafts, der anstelle
von Wasser verwendet
wird. Auch der Einsatz von
ausgewählten Heil- und
Verjüngungspflanzen und
die Konservierung durch
Bio-Pentylenglykol zeich-
nen diese Kosmetik aus. In
Mischkulturen auf Klein-
bauernhöfen gewachsen,
bieten die Pflanzen eine
seltene Qualität – und damit
eine Wirksamkeit, die Sie
selbst spüren werden. In den
Behandlungen wird direkt
mit dem Aloe-Vera-Blatt
gearbeitet. Der Ursaft bleibt
nicht wie Wasser auf der
Hautoberfläche, sondern
bringt die Nährstoffe bis tief
in die Zellen. Ein Erlebnis für
mehr Schönheit und nach-
haltige Lebensqualität.

DR. BABOR

Die Präzisionsformeln aus
dem Babor-Labor verspre-
chen höchste Wirksam-
keit und Verträglichkeit.
Für jeden Hauttyp bietet
die Marke individuelle
Programme und gibt
durch die Anwendung von
Ampullen die Möglichkeit,
punktuell zu behandeln:
Straffung, Feuchtigkeits-
ausgleich oder Ampullen
für den perfekten Glow.
Alle Produkte bauen auf
die modernen Erkennt-
nisse der Stammzellenfor-
schung auf, und verwen-
den exklusive Wirkstoffe
aus den Stammzellen der
Elsbeere oder Champag-
nerbirne, die speziell für
Babor-Produkte entwickelt
wurden.

!QMS MEDI- COSMETICS

Die Hightech-Kosme-
tik, entwickelt von Dr.
med. Erich Schulte, zählt
zu den weltweit besten
Spa-Marken. Hergestellt
in Deutschland, bietet
!QMS Medicosmetics
nicht nur herausragende
Effekte, sondern nach-
haltige Schönheitspflege,
basierend auf bahnbre-
chenden Technologien.
Wirksames Anti-Aging und
systemische Hautpflege-
behandlungen für Gesicht
und Körper bieten auch
Ihnen höchste Qualität in
jeder Anwendung. !QMS
ist mehr als eine Kosmetik-
linie: Eigens entwickelte
Techniken, qualitativ
besonders hochwertige
Inhaltsstoffe und die ver-
schiedenen Programme,
Kollagene, Moisturizer,
Treatments, Masken und
Supplements machen die
erstklassigen Erfolge aus.





DER SKIFRÜHLING IST MEHR

Sonniger. Entspannter. Stilvoller. Wenn die Tage länger und die Pisten freier werden, dann wartet ein Gefühl, das Sie auskosten müssen: Ski & Champagne. Ein prickelndes Vergnügen. Eine Zeit für Schönheit & Beauty. Ein Geschenk an Sie und Ihre beste Freundin.

21.03. BIS 28.03.2020
7 TAGE AB EURO 1.960,-

Ski & Champagne

- 7 Übernachtungen inklusive Schlosshotel-Verwöhn Pension
- 1 Flasche Champagner (Hausmarke) mit Macarons und 1 Schale Erdbeeren auf dem Zimmer
- Ski-in und Ski-out
- Nutzung des Schlosshotel-Spa-Bereichs auf 5.000 m²
- Betreutes Bewegungsprogramm
- Schlosshotel-Inklusivleistungen

Ski & Champagne



Das neue Frühlings-Erlebnis
im Schlosshotel Fiss

1811

Anfang des 19. Jahrhunderts legte das Ehepaar Pierre Nicolas-Marie Perrier und Adele Jouët den Grundstein für das legendäre Champagnerhaus Perrier-Jouët – und erntete rasch reiche Anerkennung für ihre beliebten Kreationen. Selbst Napoleon III, König Leopold von Belgien und Königin Victoria von England gehörten zu den Kunden der ersten Stunden.

GRAND CRU

Das Champagnerhaus Perrier-Jouët bewirtschaftet 108 Hektar. Gekeltert werden ausschließlich Trauben von Grand Cru, also den besten Lagen. Weiterverarbeitet nach höchster Tradition und Kunst, entsteht ein Champagner höchster Güte.

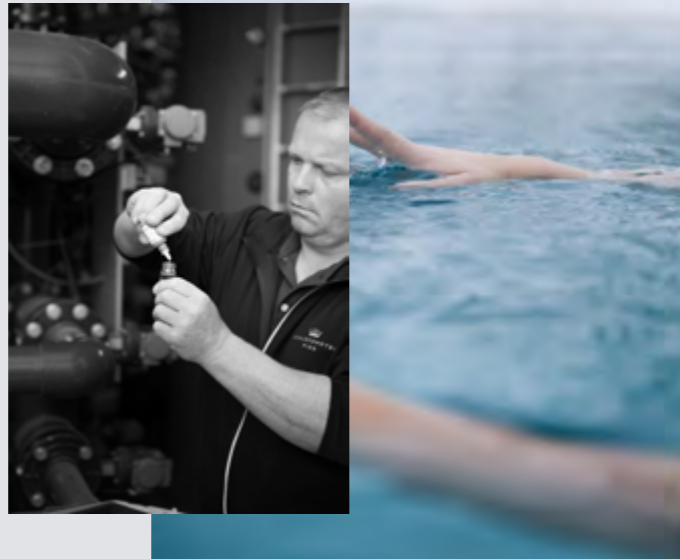
ABWECHSLUNGSREICH ARBEITEN

Um Sie zu begeistern, entwickeln wir das Schlosshotel Fiss immer weiter. Für unsere SHF Haustechnik heißt das, dass die neuen Projekte immer auch neue Freude am Problemlösen und Tüfteln bringen. Dazu braucht es einen flexiblen Geist und solides Know-how.



SHF SHUTTLE SERVICE

Sie sind am einzigartigen Panoramaflughafen Innsbruck oder am Flughafen München gelandet, oder mit dem Zug bis nach Landeck angereist? Unser SHF Shuttle-Fahrer Robert Kathrein erwartet Sie direkt beim Ausstieg und bringt Sie bequem zu uns nach Fiss. Kleine Transfers wie beispielsweise zur Waldbahn oder zur Talstation Schönjoch werden direkt von unserer SHF Crew angeboten.



WASSERAUFBEREITUNG IN DEN POOLS

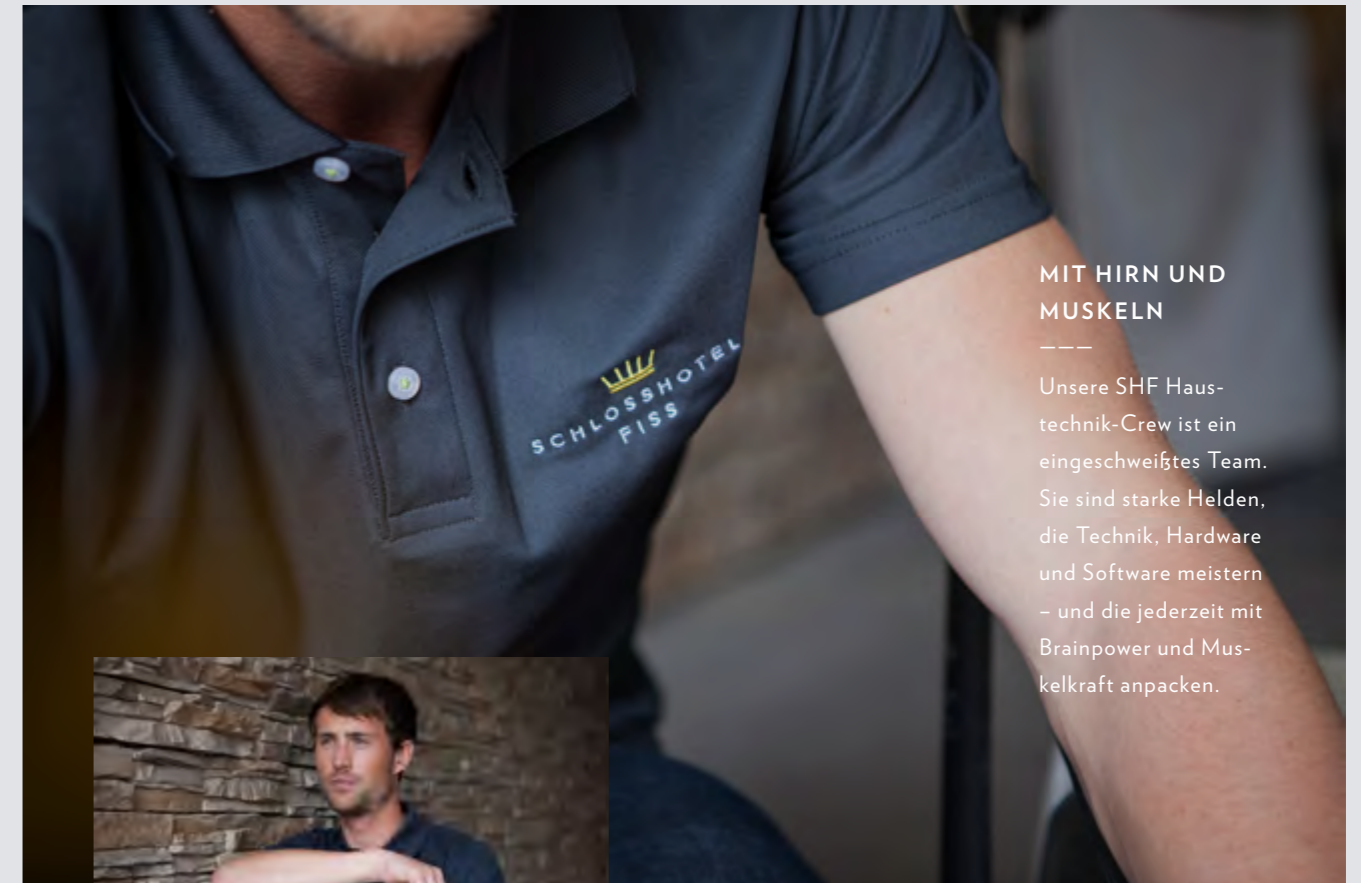
Noch bevor die Sonne aufgeht, dreht der SHF Poolmeister seine Runde in der Wasserwelt Aqua Monte. Er überprüft die Wassergüte an der Messwasserleitung und im Becken. Kontrolliert die tägliche Wasserfiltrierung und die automatischen Programme der BWT- und TPM-Anlagen. Auch die jährliche Wartung und Überprüfung dieser Anlagen durch die jeweiligen Experten betreut der SHF Poolmeister. Und wenn Sie im kristallklaren Wasser des lichtgefluteten Aqua Monte eintauchen, spüren Sie die Reinheit dieses Gebirgswassers – und genießen seine unverwechselbare Kraft.

SHF PARKSERVICE

Endlich da... angekommen in der Königslage von Fiss. Herzlich empfangen und bequem begleitet von unserer SHF Crew, die Ihre Autoschlüssel an der Rezeption entgegennimmt, Ihr Auto in unserer Tiefgarage parkt und Ihr Gepäck für Sie aufs Zimmer bringt – während Sie an der Bar Ihre ersten Welcome-Momente genießen. Ihre Skiausrüstung bringen sie ebenso direkt in Ihr persönliches Skidepot im SHF Sportshop – und verstauen vor Ihrer Abreise alles wieder in Ihrem Auto. Um sicherzustellen, dass Ihr Auto schadfrei bleibt, werden alle eventuell bereits bestehenden Sichtschäden vorab dokumentiert.

Behind the Scenes

Qualität ist immer auch eine Frage des guten Charakters.
Und Dienstleistung ein Akt der Freundlichkeit.



MIT HIRN UND MUSKELN

Unsere SHF Haustechnik-Crew ist ein eingeschweißtes Team. Sie sind starke Helden, die Technik, Hardware und Software meistern – und die jederzeit mit Brainpower und Muskelkraft anpacken.



Die SHF Haustechnik-Crew sorgt hinter den Kulissen dafür, dass alle Regelwerke ineinandergreifen, dass die Gebäudetechnik und alles, was Nieten und Nägel braucht, funktioniert – und ermöglicht Ihnen mit speziellen Services ein entspanntes Ankommen und Heimkehren.

Einfach buchen

Weil das Schlosshotel-Erlebnis eines der schönsten für Sie sein soll, konfigurieren wir gerne Ihren Urlaub für Sie. Wir finden das passende Zimmer, die besten Spa-Termine und all die kleinen, feinen Extras, die Ihre Tage bei uns einzigartig machen werden.



WIR FREUEN UNS,
FÜR SIE DA ZU SEIN!



UNTERWEGS

Sich schnell informieren und erste Impressionen sammeln. Wir sind mobil – und überall mit Ihnen unterwegs.



AM SCHREIBTISCH

Sich Zeit nehmen, die wichtigsten Informationen zu finden. Mehr erfahren. Vorfreude tanken.



AM TELEFON

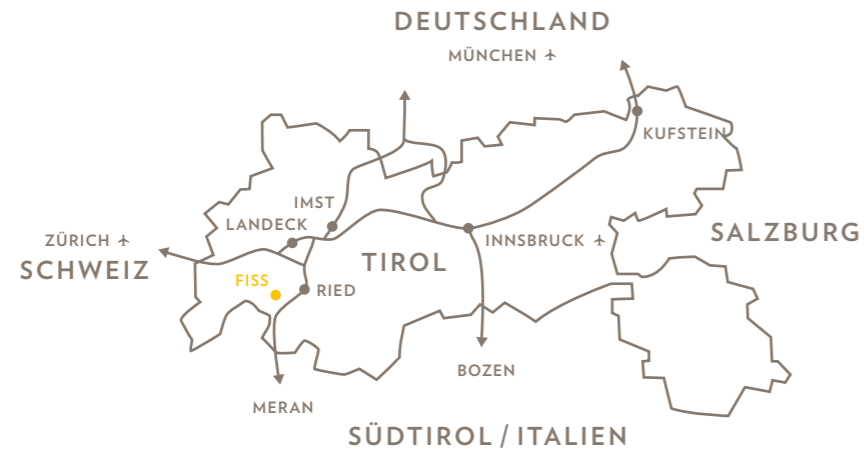
Wir freuen uns, Sie kennen zu lernen! Am Telefon können wir Sie am besten beraten. Gerne rufen wir Sie auf Wunsch auch zurück!

INFO@SCHLOSSHOTEL-FISS.COM





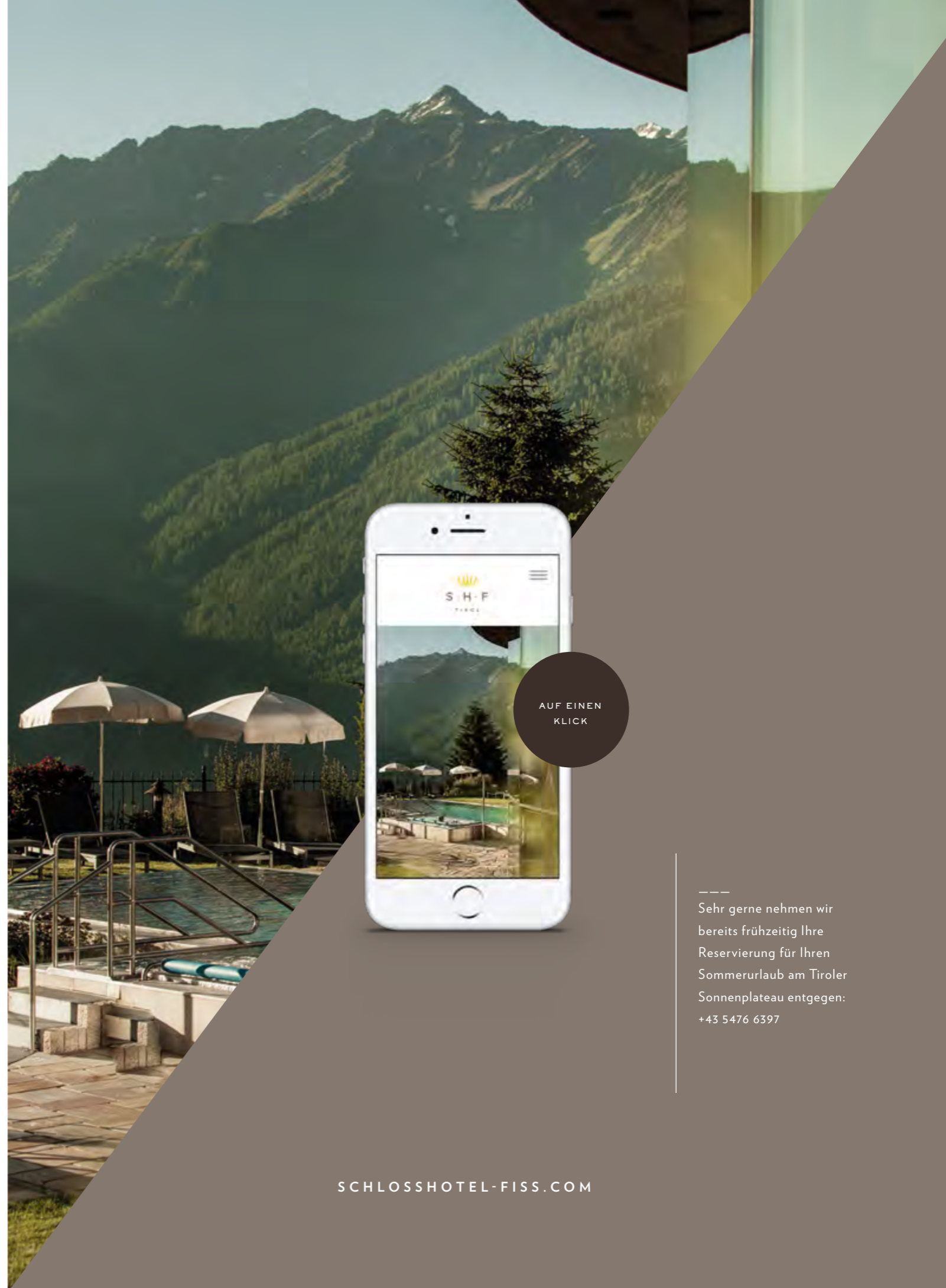
@schlosshotel_fiss



Die Ferienregion Serfaus-Fiss-Ladis liegt im Tiroler Oberland im Westen von Tirol/Österreich und ist nur 2,5 Autostunden von Zürich, Ulm, München, Salzburg und Bozen entfernt.

Alle Angaben wurden sorgfältig geprüft. Druckfehler, Änderungen und Irrtümer vorbehalten.
 Stand: Juni 2019 Herausgeber: Schlosshotel Fiss GmbH, Laurschweg 28, 6533 Fiss, Österreich Gerichtsstand: Landeck
 Fotos: Mike Rabensteiner, Bureau Rabensteiner
 Text: Monika Schmiderer Konzept & Grafik: Bureau Rabensteiner

IMPRESSUM



SCHLOSSHOTEL-FISS.COM

Sehr gerne nehmen wir bereits frühzeitig Ihre Reservierung für Ihren Sommerurlaub am Tiroler Sonnenplateau entgegen:
 +43 5476 6397

FACTS AND FIGURES

Suiten

mit offenem Kamin

300

300 m² Schloss Gym

Whirlpool

mit Blick zur Piste

250

250 m² Indoor- und Outdoorpool

Peelings

im Sole- und Aromadampfbad

Family Spa

mit eigenen Aufgüssen

Kidsclub

täglich bis 21.00 Uhr

Nachmittagsbuffet

für Skigenießer und Spa-Liebhaber

100

100 m² Kinder- und Jugendpool

800

Weinpositionen

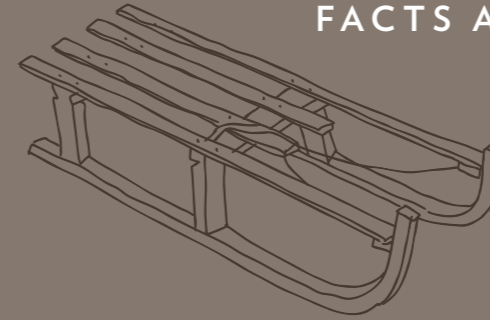
14

Beauty- und Behandlungsräume

Finnisch

Sauna mit Aufgüssen

FACTS AND FIGURES



8

Funareas

19

Wohlfühlstationen

2.000

Sonnenstunden pro Jahr

30

30 km Langlaufloipen

1.000

Mitarbeiter im Skigebiet

80

80 % beschneite Pisten

1.250

Schneeerzeuger

68

Lifanlagen

460

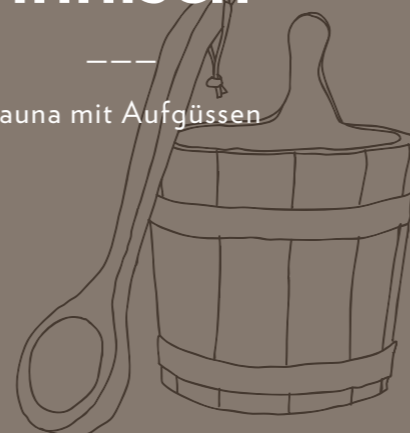
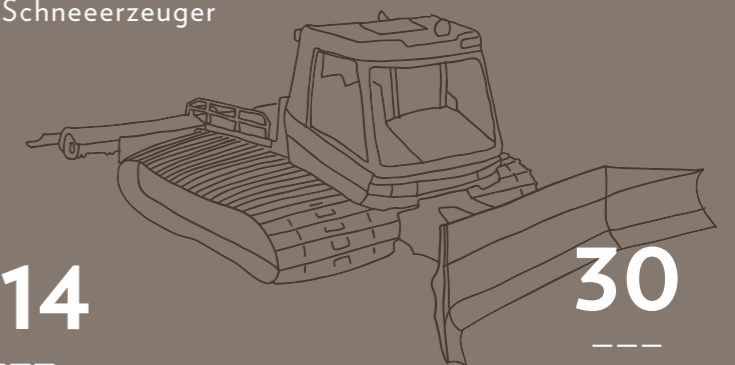
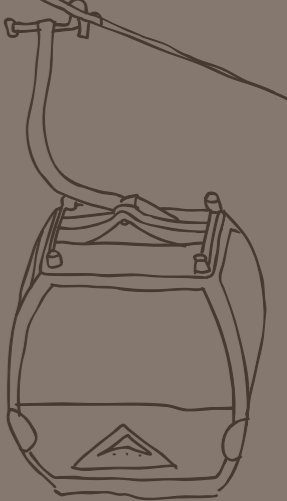
460 ha Pistenfläche

214

214 km gefahrene Pistenkilometer

30

Pistenmaschinen





FINDE DEINEN WINTER
ZIEHE DEINE SPUREN

ENTDECKE DEIN
SCHLOSSHOTEL-ERLEBNIS
